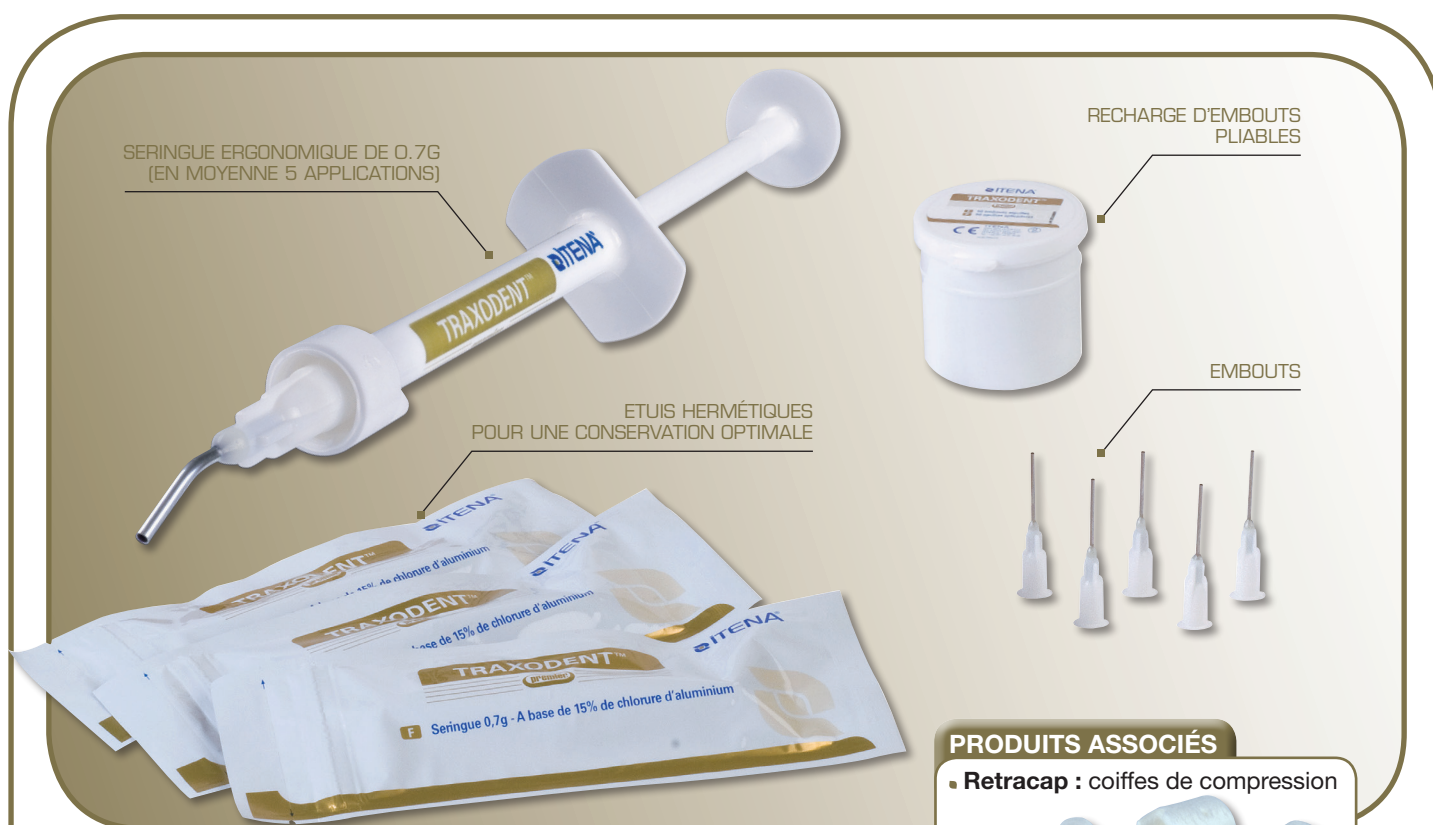


Traxodent

Pâte hémostatique pour rétraction gingivale



Indications

À utiliser avant :

- Toute prise d'empreinte
- Scellement
- Préparation de cavités dentaires
- Si une hémostase ou une rétraction est nécessaire

Composition

- 15% de Chlorure Hexahydrate d'Aluminium
- Formule brevetée à base d'argile
- Silice pyrogénique
- Sorbate de Potassium
- Nitrate de Potassium
- Pigment jaune FD&C N°5

Avantages

- **Rétraction exceptionnelle**
L'expansion chimio-mécanique du Traxodent permet au contact de l'air l'écartement des tissus
- **Hémostase optimisée**
L'application du Traxodent stoppe le saignement par effet de compression
- **Ouverture atraumatique**
Pression douce sur le sulcus
- **Format seringue**
Ergonomie et facilité d'application
- **Embouts orientables et adaptables**
Angle d'injection facilement déterminé
- **Etui en aluminium refermable**
La pâte ne sèche pas et se conserve extrêmement bien
- **Pâte à consistance malléable**
Application, rinçage et élimination du produit simple et rapide



Awarded Preferred Product in 2012 & 2013



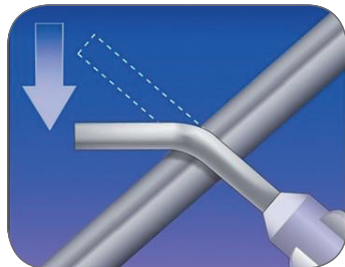
Awarded Top 100 Products in 2010 & 2011



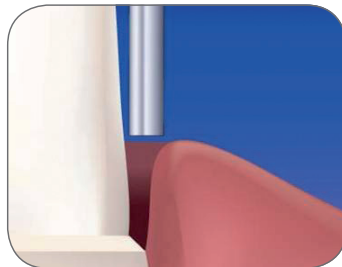
Excellence clinique

ITENA[®]
CLINICAL PRODUCTS

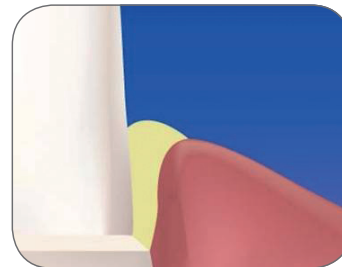
Protocole



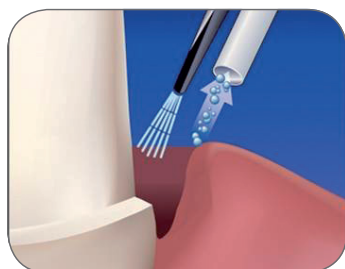
① Plier l'embout Traxodent selon votre trajectoire d'injection



② Appliquer le Traxodent à l'intérieur du sulcus tout en maintenant l'embout au dessus de celui-ci



③ S'assurer qu'il y ait assez de produit pour une rétraction gingivale adéquate. Laisser agir 2 minutes



④ Rincer et sécher la dent préparée

RÉFÉRENCES

Packs TRAXODENT

2 seringues de 0,7g
+ 6 embouts aiguilles
+ coiffes de compression

TRASTRT-2

7 seringues de 0,7g
+ 15 embouts aiguilles
+ coiffes de compression

TRABOI-7

25 seringues de 0,7g
+ 50 embouts aiguilles
+ coiffes de compression

TRAPACK-25

Recharge d'embouts

20 embouts aiguilles

TRAEMB-20

60 embouts aiguilles

TRAEMB-60

Recharges de coiffes de compression

RETRACAP

25 coiffes de compression taille S

RECAP25-S

25 coiffes de compression taille M

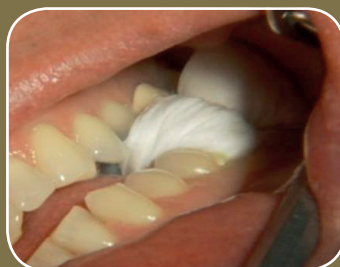
RECAP25-M

25 coiffes de compression taille L

RECAP25-L

TRUCS & ASTUCES

- Pour une pénétration optimale du Traxodent dans le sulcus, vous pouvez vous aider de coiffes de compression ou d'un instrument.



Aide de coiffes de compression pour pénétration optimale du Traxodent dans le sulcus. Après application du Traxodent dans le sulcus, placer la coiffe sur la dent et faire mordre le patient. Laisser agir 2 min. et rincer



Aide d'un instrument pour pénétration du Traxodent dans le sulcus



S



M



L

CE
0120

Dispositifs médicaux de classe IIa (Traxodent) et I (coiffes de compression, embouts) pour soins dentaires. Réservé aux professionnels de santé. Lisez attentivement les instructions figurant sur la notice avant toute utilisation. Organisme certificateur SGS Yarsley

Laboratoire ITENA • 83 avenue Foch • 75116 Paris - France
Tel. : +33 145 913 006 • Email : sales@itena-clinical.com
www.itena-clinical.com

ITENA[®]
CLINICAL PRODUCTS