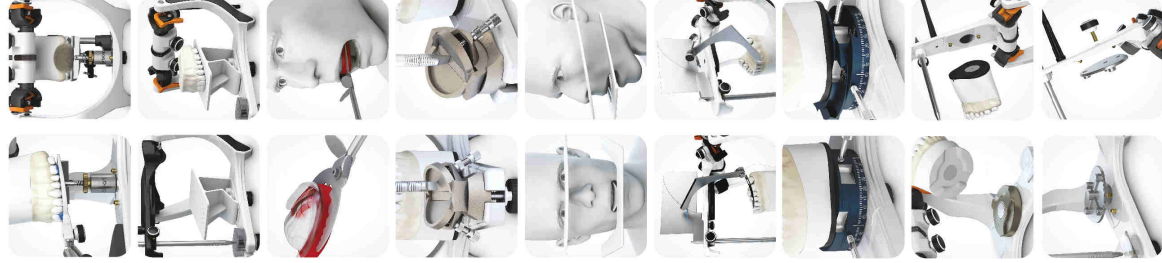


# Accessoires

# Articulateurs semi ajustables



## Support Fourchette:

Grâce à son système d'ajustement vertical, le support fourchette est utilisé pendant le montage du modèle supérieur avec l'arc facial, et permet d'améliorer la stabilité tout en évitant les distorsions.



## Table de montage:

Support utilisé pour monter le modèle supérieur sur un plan de 15°. Elle possède un axe médian et des lignes de références pour un alignement parfait.



## Fourchette:

A utiliser avec l'arc facial, pour une meilleure fixation pendant l'enregistrement et le transfert sur l'articulateur.



## Table incisive multi-axes:

Métallique et dotée d'un système de réglage multi-axes, pour une personnalisation et un ajustement toujours plus précis.



## Plan de Fox:

Il va permettre de vérifier que le bourrelet horizontal soit parallèle à la ligne bipupillaire.



## Broadrick Flag:

Utilisé pour l'analyse et la détermination du plan d'occlusion.



## Plateforme ajustable:

Permet de repositionner le modèle dans l'articulateur avec des enregistrements de mesures qui garantissent une visualisation facile, rapide et sûre des résultats.



## Plaque de montage:

Ces deux types de plaques de montages permettent un transfert rapide dans l'articulateur (sans utiliser de vis) : le changement de modèle se fait sans casse grâce à un système magnétique ou sur rail / glissière.



## Plaque de montage métallique:

Modèle traditionnel à vis.



# questa

medical devices

QUESTA SARL  
54 rue de la Montagne  
L-3259 BETTEMBOURG  
GD De LUXEMBOURG



Tel : +352 691 18 34 18  
Mail : [info@questa.lu](mailto:info@questa.lu)  
Web : [www.questa.lu](http://www.questa.lu)

# Articulateurs Semi-ajustables

Le développement de nos articulateurs est basé sur de solides recherches dans des écoles dentaires nationales et internationales afin de correspondre aux attentes essentielles des leaders d'opinion, et garantissant des caractéristiques déterminantes de rapidité, de qualité d'occlusion, d'adaptabilité ou d'esthétique. Notre design innovant offre une visibilité large, et permet un travail sous différents angles. Les modèles A7 s'ouvrent à 180° sans séparation des cadres. Quant aux plaques de montages, elles disposent d'un système d'attache magnétique éliminant ainsi la nécessité de visser et dévisser les modèles sans arrêt, et rendant l'utilisation facile, rapide et efficiente.



Visibilité large    Inclinaison à 45°    Ouverture à 180°    Système de rail

## A7 Fix

Le modèle A7 Fix est réglé sur des normes standards moyennes, offrant ainsi une simplicité d'utilisation et une prise en main rapide. Il est unique au monde puisqu'il dispose de guides condyliens magnétiques, et offre une parfaite stabilité pendant les mouvements articulaires.



Guides incurvés    Fixation centrale    Réglages : Bennet 15°, Pente condylienne 30°

## A7 Plus

Pentes condyliennes et angles de Bennet ajustables par un réglage simple, rapide et gradué (grâce aux vis de réglage), le modèle A7 Plus est idéal tant sur le plan académique que professionnel. Avec plus de 400 000 exemplaires vendus à travers le monde, ce modèle est une référence.



Guides incurvés    Fixation centrale    Ajustement angles de Bennet / pente condylienne

## A7 Plus E

Basé sur le modèle A7 Plus, le A7 Plus E a été amélioré et est équipé d'un dispositif exclusif de guides condyliens fabriqués en Aluminium avec un réglage millimétrique, permettant d'effectuer des déplacements en propulsion précis.



# Comparaison des articulateurs

Modèle	A7 Fix	A7 Plus	A7 Plus E (épilage Propulsion)
Classification	Semi ajustable / Arcon	Semi ajustable / Arcon	Semi ajustable / Arcon
Pente Condylienne	Fixe à 30° / Incurvé	Ajustable 0-60° / Incurvé	Ajustable 0-60°
Angle de Bennett	Fixe à 15°	Ajustable 0-30°	Ajustable 0-40°
Distance Intercondylienne	Fixe à 110mm	Fixe à 110mm	Fixe à 110mm
Fixation centrale	Oui	Oui	Oui
Système de stabilisation	Magnétique	Connexion Silicone	Clip
Plaque de Fixation	Magnétique / Vis	Magnétique / Vis	Magnétique / Vis
Ouverture	180° sans séparation	180° sans séparation	180° sans séparation

## Standardisation

Les modèles A7 Plus et A7 Fix peuvent être standardisés / calibrés afin de permettre d'interchanger les empreintes d'un articulateur vers l'autre. Cela facilite grandement le travail entre les services et évite les échanges d'articulateurs. Ce système de standardisation n'interfère pas dans les procédures d'assemblage, le dentiste peut alors conserver ses méthodes de travail traditionnelles.



Calibration    Vérification    Disque de compensation

## ARC Faciaux

### Elite Model



L'arc facial Elite comporte une fixation articulée transférable directement sur l'articulateur permettant ainsi un processus rapide et confortable pour le praticien mais également pour le patient. Cette fixation détachable annule la nécessité d'utiliser l'arc facial dans le transfert sur l'articulateur. Toute la procédure devient plus pratique, rapide et stable. Le support nasal est réglable en hauteur, et l'arc facial propose aussi une mesure sous-orbitale pour plus de précision.

### Standard Model



La procédure de transfert avec l'arc facial Standard se fait par la fixation de ce dernier directement sur l'articulateur.

